

## 同心聚力助学弟学妹就业倡议书

各地校友会、亲爱的各位校友：

康健安好，互盼珍重！当前疫情防控形势严峻复杂，我校2023届毕业生就业深受影响。线下招聘活动面临长期停摆，企业岗位供给明显收缩，实习实践培养环节缺失、学生职业认知和求职能力不足。值此困难之即，学校决定开展“同心聚力助学弟学妹就业”活动，恳请各地校友会和各位校友积极响应，与母校共克时艰、促进毕业生充分就业。

### 一、活动时间

2022年11月1日-12月31日

### 二、活动内容

1. 组建“校友助力学弟学妹就业”工作群。广泛集聚校友力量，加强互动，即时推荐关联企业、发布就业信息；
2. 组建校友就业导师团。开展线上线下就业指导咨询、讲座和就业推荐活动；
3. 举办校友企业系列线上双选活动。校友推荐企业通过我校就业信息网在线举办专场宣讲会；学校将适时举办线上线下相结合的校友企业双选会。
4. 开展就业困难学生帮扶。统计公布各学院就业困难学生情况，校友共同帮助精准对接岗位。
5. 建立“校友助力学弟学妹就业”风云榜，定期公布

各地校友的就业信息推荐和签约情况。活动结束后进行总结表彰。

### 三、主办部门

招生就业处

社会合作与校友办公室

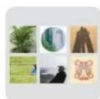
联系人：韩 嫣 13643898823

傅俊强 18638881900

云山有路勤为径，同根同心襄善举。亲爱的校友，让我们齐心协力，在这个非常时期为学弟学妹们顺利就业助上一臂之力。也请各位校友务必做好防控，保护好自己和家人，守得云开见月明，静待花开终有时！

（后附“校友助力学弟学妹就业”微信群二维码及2023届毕业生招聘指南）

附：洛阳理工学院“校友助力学弟学妹就业”微信群二维码



洛理工校友助力学弟学妹就业



该二维码7天内(11月4日前)有效, 重新进入将更新

附：洛阳理工学院 2023 届毕业生招聘指南（含各学院生源信息及联系方式）

<https://lit.goworkla.cn/module/newsdetail/id-99583/nid-58>