

郑州润创机电设备有限公司

公司地址：河南省郑州市二七区

联系人：薛海波

联系电话：13526423730

CONTENT

- 公司简介
- 加工及设备能力
- 产品及工程业绩
- 合作伙伴

精益求精





PART 01

公司简介

关于 我们

郑州润创是一家专注金属加工领域产品研发、设计、加工、制造为一体的现代化企业，核心业务主要从事煤矿液压阀类零部件加工制造以及为智能矿山装备、军工装备、隧道装备、医疗器械、气体传感器、纺织机械等行业提供加工与系统产品服务。

郑州润创机电设备有限公司始建于2009年1月，生产地址位于郑州市黄河北岸武陟县詹店工业区，办公和部分生产地址位于郑州市紫荆山南路666号黄河科技学院南校区内。地理位置优越，交通便利。公司拥有多台卧式加工中心、立式加工中心、数控车削中心、大型激光切割机、精密折弯、激光焊接、去毛刺、全自动清洗线、自动涂装线等先进制造设备和检验检测仪器，具备多元、稳定、高效的综合配套能力。现有员工185人，专业技术人员30多名，厂房面积13500平方米。

秉承“专注、严谨、匠心”的核心理念，润创机电不懈追求技术深度与品牌塑造，推动创新与发展，依托自身专业的管理和技术团队，全程实施规范化和品质化管理，为客户输出精工产品和优质服务。

郑州润创，矢志打造有态度、有精度、有温度的创新服务型企业，竭诚在机械制造领域实现客户的梦想！

- 郑州润创安效厂区加工事业部
- 郑州润创郑州厂区加工事业部



防爆合格证

证号: SHExC25.1599X



制造商: 郑州润创机电设备有限公司

产品型号: BHD1-10/127-6G

产品名称: 矿用隔爆型低压电缆接线盒

防爆标志: Ex db I Mb

主要技术参数: 额定电压: 127V
额定电流: 10A

检验报告编号: 25021654B

总装图号: CKX00-00

1. 严禁带电开盖, 使用最小抗拉强度 $\geq 700\text{MPa}$ 的紧固件。
2. 涉及隔爆接合面的修理应联系制造商, 修理后隔爆接合面的尺寸不得低于备案图纸的规定

经对上述产品图样及技术文件的审查和样品的检验, 符合以下标准:

GB/T 3836.1-2021《爆炸性环境 第1部分: 设备 通用要求》

GB/T 3836.2-2021《爆炸性环境 第2部分: 由隔爆外壳“d”保护的设备》

特发此证

批准:

发证日期: 2025年07月11日

有效期至: 2030年07月10日

上海煤科检测技术有限公司

国家安全生产上海矿用设备检测试验中心



注: 本证书仅对与认可文件和样品一致的产品有效。

This Certificate is valid for products compatible with the documents and samples approved by SHCT.

地址: 上海市奉贤区南桥镇吴塘路369号

电话: 021-57437068

Address: No.369 Wutang Road, Nanqiao Town, Fengxian District, Shanghai, China

Tel: 021-57437068

防爆合格证查询网址: <https://www.testahm.com>

邮编: 201401

URL: <https://www.testahm.com>

P.C.: 201401



安全标志编号: MAF250198



矿用产品安全标志证书

持证人: 郑州润创机电设备有限公司

注册地址: 郑州市中原区建设西路198号院B座7层8号

生产单位: 郑州润创机电设备有限公司

生产地址: 河南省焦作市武陟县詹店镇琉璃寨大道1号院内05厂房

产品名称: 矿用隔爆型低压电缆接线盒

规格型号: BHD1-10/127-6G

产品标准及技术条件: GB/T 3836.1-2021 GB/T 3836.2-2021 MT/T 429-2008

适用范围: 严格按煤矿安全有关规定使用。

发证日期: 2025年09月17日

有效期至: 2030年09月16日

备注:

上述产品经履行安全标志审核发放实施规则ABGZ-MA-AFA-2024-02规定的合格评定程序, 符合有关要求, 特发此证。本证书的有效性需通过持证后监督获得保持, 相关信息及主要零部件等信息可通过网络查询可登<http://www.aqbz.org>或扫描本证书二维码查询。



签发人: 王州峰 发证部门:





注册号: 00924Q10225R1S



长城(天津)质量保证中心有限公司 质量管理体系认证证书

兹证明 河南安效机电设备有限公司
(统一社会信用代码:91410823MA9FP09N9F)

位于 河南省焦作市武陟县产业集聚区东区
詹店镇瑞福莱大道1号院内05号

其质量管理体系符合 GB/T19001-2016/ISO9001:2015 标准

该质量管理体系认证范围

一般机械零部件加工及销售。

颁证日期 2024年2月4日 有效期至 2027年2月3日



长城(天津)质量保证中心有限公司

总经理



中国认可
国际互认
管理体系
MANAGEMENT SYSTEM
CNAS C009-M

本证书信息(包括证书有效性、监督保持注册资格等信息)可通过扫描本证书二维码查询,在本中心网站(www.isocgw.net),和国家认证认可监督管理委员会官方网站(www.cnca.gov.cn)上查询。
中心地址:天津市南开区水上北路津龙公寓4号 邮政编码:300074
中心网站:www.isocgw.net



长城(天津)质量保证中心有限公司 质量管理体系认证证书附件

注册号: 00924Q11913R0S

获证组织名称: 郑州润创机电设备有限公司
(统一社会信用代码:91410102MA44PUY02G)

其质量管理体系符合: GB/T19001-2016/ISO9001:2015 标准

认证覆盖分场所名称	认证覆盖分场所地址	分场所生产和服务范围
郑州润创机电设备有限公司焦作分公司	河南省焦作市武陟县 詹店镇瑞福莱大道 1号院内05厂房	一般机械零部件 加工及销售。

本附件颁发日期 2024年11月22日 有效期至 2027年11月21日

注:分场所附件应与主证书共同使用,分场所附件的有效性取决于主证书的有效性。



长城(天津)质量保证中心有限公司

总经理



中国认可
国际互认
管理体系
MANAGEMENT SYSTEM
CNAS C009-M

本证书信息(包括证书有效性、监督保持注册资格等信息)可通过扫描本证书二维码查询,在本中心网站(www.isocgw.net),和国家认证认可监督管理委员会官方网站(www.cnca.gov.cn)上查询。
中心地址:天津市南开区水上北路津龙公寓4号 邮政编码:300074
中心网站:www.isocgw.net

质量管理—程序管控

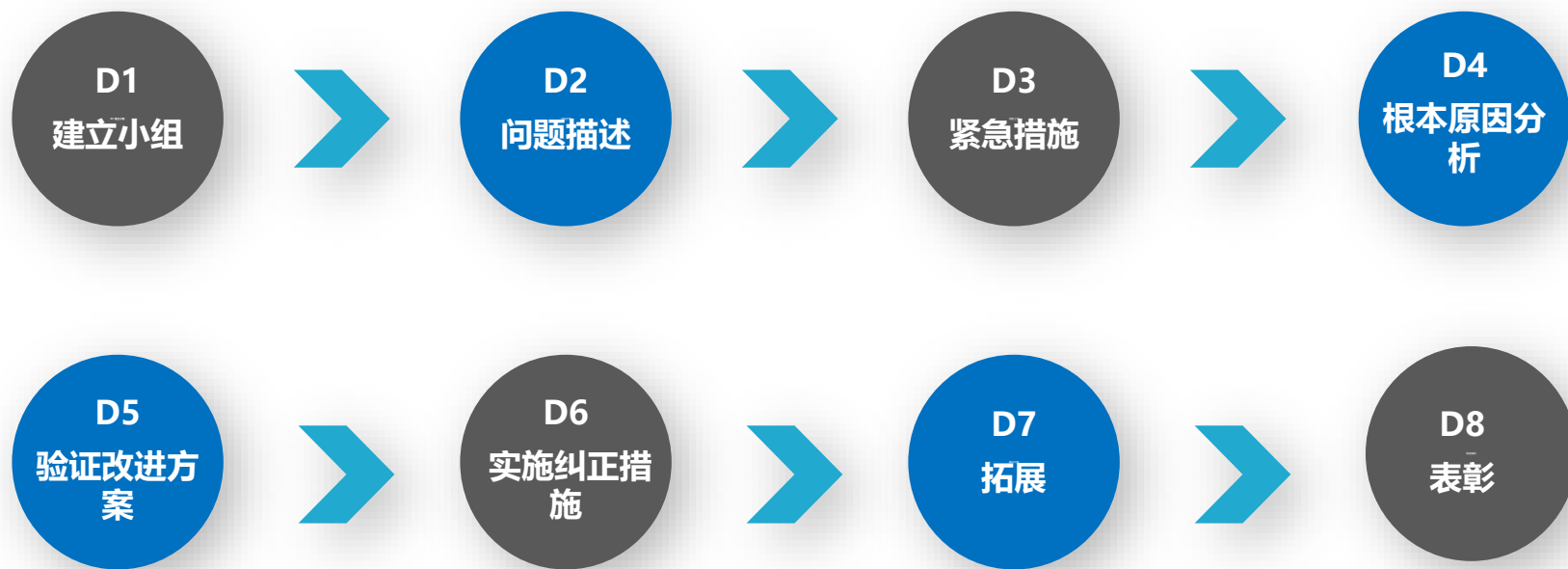
生产控制计划



品名牌号	申购凭证	项目计划	要求查核	产前试验	计划检验	要求修饰	完工检验	汇总分析
物料性能	送料发票	条件核对	工艺制定	产品首检	作业自检	作业自检	包装检验	标准检验
规格尺寸	质检合格	模具检查	作业指导	合格封样	首检合格	异常上报	合格入库	总结改善
外观包装	数量核对	辅具检查		小批量产	量产检验		异常上报	存档上报
数量核对	异常退换	设备检查		量产合格	异常分析			
异常退换	通知财务			批量生产	异常上报			
通知财务	开单入库			异常上报	改善建议			
	异常上报							

质量管理——问题响应与解决

8D解决





PART 02

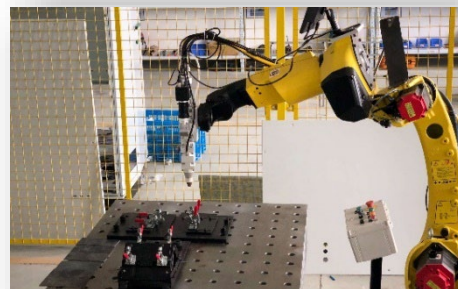
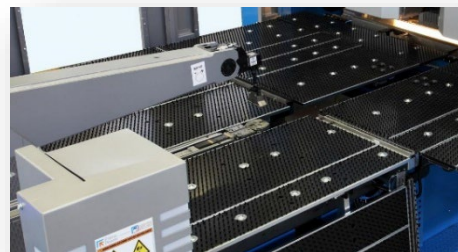
加工及设备能力

主要设备

- **机械加工类：**山崎马扎克卧式加工中心3台、山崎马扎克数控车床10台，津上加工中心2台、津上数控车削中心5台、津上走心机1台，台湾友佳立式加工中心14台，凯博立式加工中心30台，宝鸡机床数控车床20台，双主轴加工中心13台、数控立式车床1台、数控深孔钻床1台、平面磨床2台、龙门式圆盘锯床2台等100余台机加工设备。
- **钣金类：**大族激光切割机2台、德国进口通快数控折弯机1台、日本阿玛达数控折弯机1台、摇臂钻床2台、去毛刺机1台、焊接机器人1台、各类焊机12台、专业静电喷塑生产线一条等30余台钣金焊接设备。

核心加工设备

- 山崎马扎克卧式加工中心HCN6800L
- 山崎马扎克数控车床QT-100L/300
- 津上精密加工中心M06J-II
- 杭州友佳立式加工中心VM-1000AT
- 津上精密走心机S206A
- 通快数控液压折弯机B411150
- 深圳大族激光切割机MPS-3015C



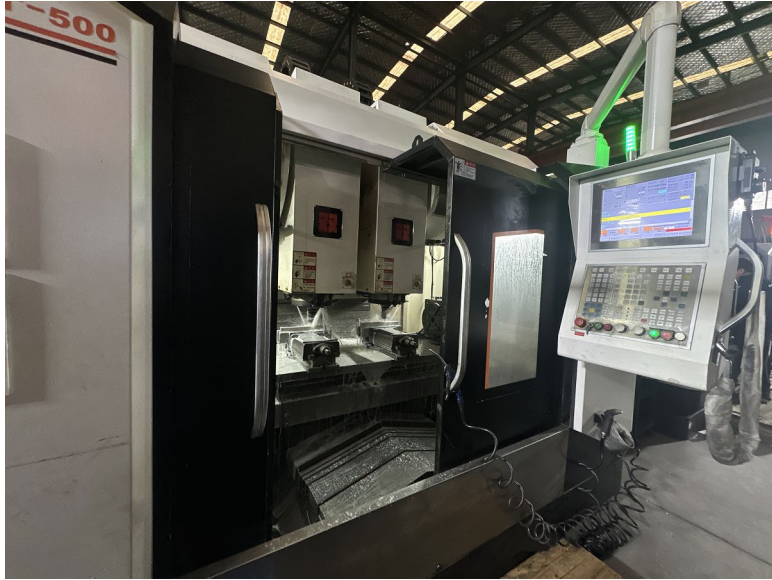
山崎马扎克HCN6800L卧式加工中心



山崎马扎克数控车床QT-100L/300



HY-VMC2T-500双主轴加工中心



煜众精密LC600GV立式数控车床



日本津上精密走心机S206A



大族激光切割机MPS-301



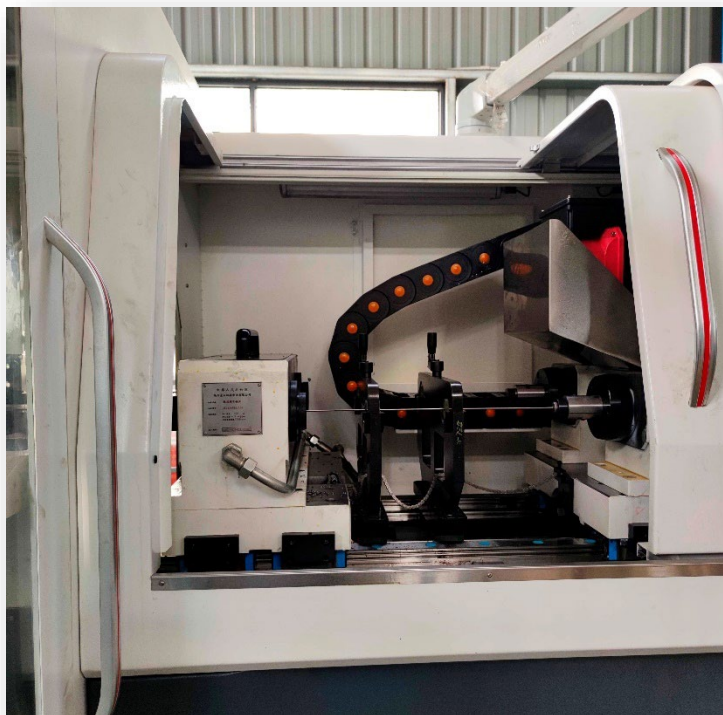
数控加工中心制造单元



通快B411150数控液压折弯机



数控深孔钻床



车铣复合智能制造单元



数控车床智能制造生产单元

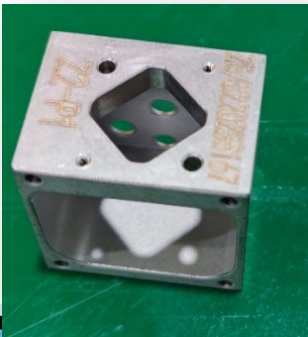
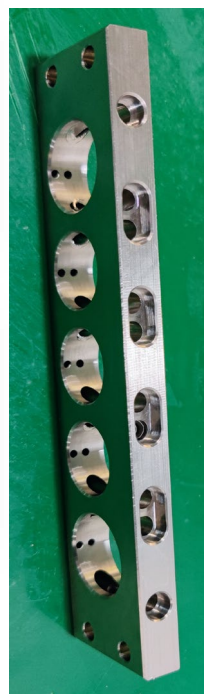
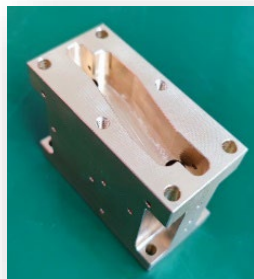




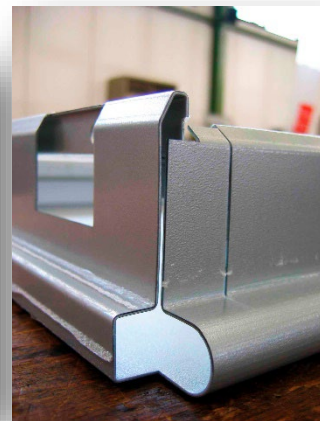
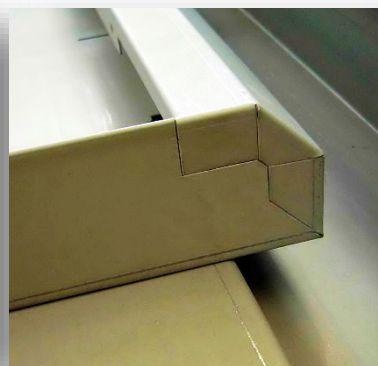
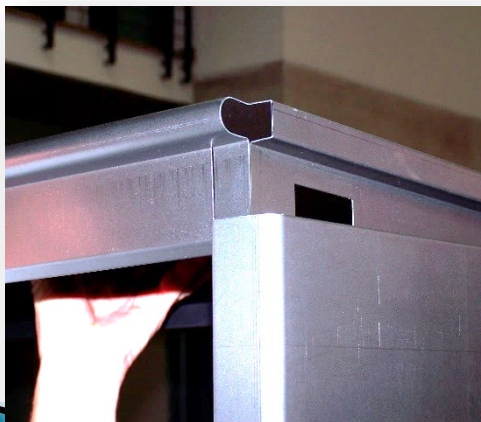
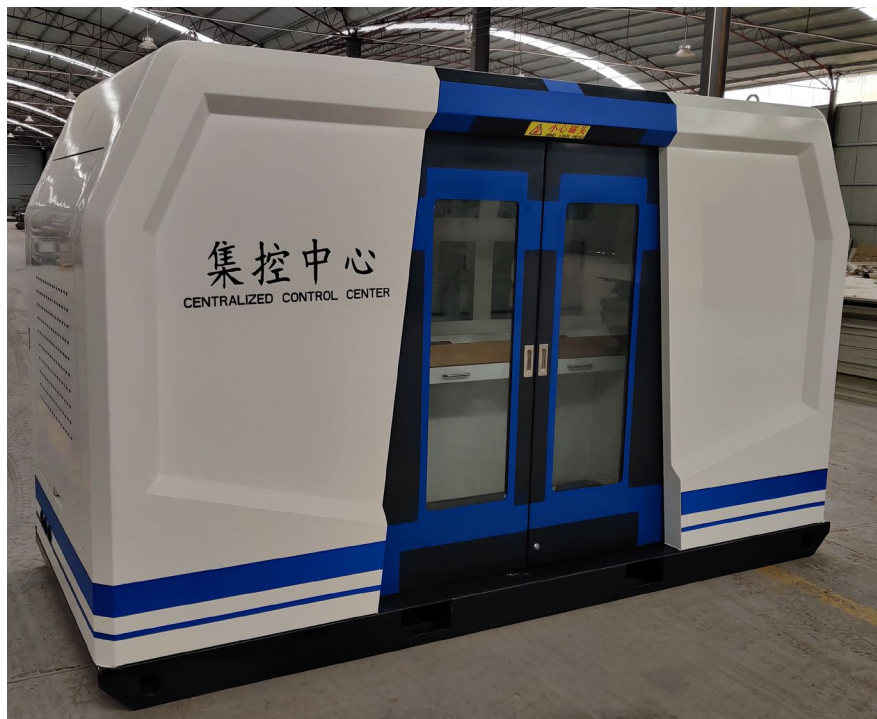
PART 03

产品及工程业绩

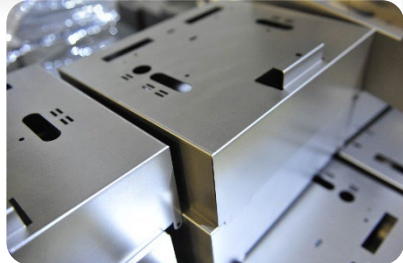
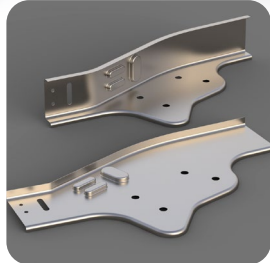
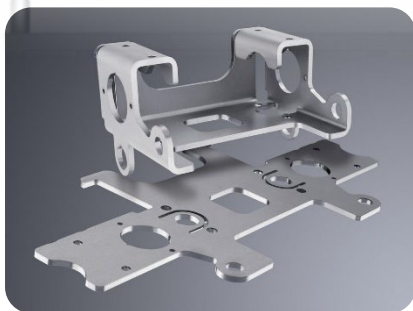
精密机械零件



钣金产品及部件

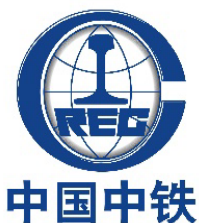


不锈钢制品

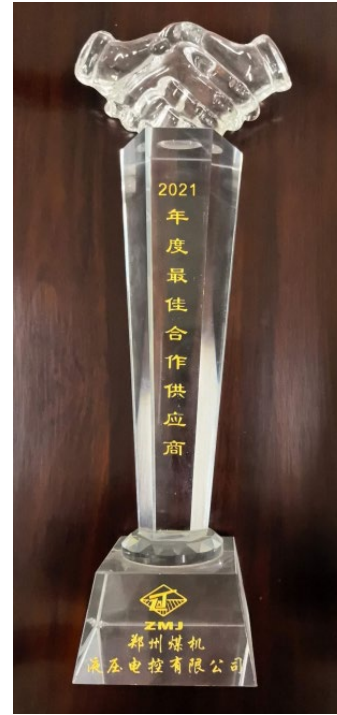




PART 04
合作伙伴



获 得 荣 誉



The image features a futuristic, metallic environment with a blue and white color scheme. The word "THANKS" is prominently displayed in the center in large, blue, 3D block letters. The letters have a slight shadow and are reflected on the glossy, metallic floor. The background consists of various metallic panels, pipes, and structures, creating a sense of depth and a high-tech atmosphere. The overall aesthetic is clean and modern.

THANKS